

# PREMIOS EIKON 2017

**Número y nombre de la/s categoría/s a inscribirse.**

Categorías 7. Comunicación interna

**Título del programa.**

## SÉ PROTAGONISTA DE TUS PRIMEROS PASOS

**Nombre de la compañía o institución.**

Natura Cosméticos

**Departamento, área (consultoras de relaciones públicas u otras en caso de tratarse de asesores externos de las compañías) que desarrolló el plan.**

Equipo de RRHH

**Persona/s responsable/s del plan de comunicación.**

- Mariana Talarico, Directora de RRHH para Latinoamérica
- Magdalena Ferro, Gerente de talento y cultura Latinoamérica.
- Nadia Liz Benitez, Coordinadora de Atracción, Comunicación Interna y Employer Branding Latinoamérica.
- Carolina Vincenzini, Gerente de Recursos Humanos Argentina.

Un twitt que identifique y defina el propósito del programa.

Sé protagonista de tus primeros pasos. Una iniciativa de Natura que brinda la posibilidad de una primera experiencia laboral para los hijos de sus colaboradores.



# Introducción

Natura nació en 1969 a partir de dos pasiones: la cosmética y las relaciones. Desde hace 43 años busca proporcionar placer, belleza y sustentabilidad al mismo tiempo. Se desempeña en el sector de higiene personal, perfumería y cosméticos y desde 1974, adopta la venta directa como modelo comercial sumándose en el último año en Argentina, la plataforma de venta digital. La compañía nació como una empresa sustentable con el fuerte compromiso de buscar una nueva forma de hacer negocios. La gestión sustentable está presente en cada proceso de la cadena de valor buscando impactar positivamente en el plano social, ambiental y económico en simultáneo.

Natura cuenta con 7 mil colaboradores, que se distribuyen entre la sede corporativa ubicada en Cajamar (San Pablo, Brasil) y otros países de América Latina, donde la compañía tiene una fuerte presencia. Argentina, con 23 años de trayectoria local, es el mercado más grande por fuera de Brasil y sede de las operaciones de Latinoamérica: Chile, Colombia, México, Perú.

A fines de 2014, la compañía pasó a formar parte del movimiento de empresas B, una red global de empresas que asocian el crecimiento económico a la promoción del bienestar social y ambiental. Este año Natura se re-certifica como Empresa B reafirmando su protagonismo en la agenda de desarrollo sostenible global, siendo la mayor B Corp industrial y la primera de capital abierto en el mundo. Más que

competir para ser las mejores del mundo, las empresas B buscan ser las mejores para el mundo, transformando desafíos sociales y ambientales en oportunidades de negocios que generen impacto positivo para millones de personas en el planeta.

## Las relaciones, la esencia de su cultura

Los orígenes y valores de la compañía se fundan en una red de relaciones amplia e inclusiva y en el concepto de que la vida es un encadenamiento de relaciones y que cada persona agrega valor, premisa que debe alimentar los pensamientos y orientar las acciones hacia nuevos avances para la humanidad. Esta red de relaciones es el sostén de su modelo comercial y la base de la sociedad empresarial de Natura, que confía en que el bienestar se manifiesta en la armonía de las relaciones, con uno mismo, con el otro y con el todo.

En su interés por fomentar el desarrollo de sus relaciones y ofrecer nuevas experiencias para sus colaboradores, Natura lanzó la primera edición de su programa Sé protagonista de tus primeros pasos, un primer acercamiento al mundo laboral para los hijos de sus colaboradores, con el fin de aportar al desarrollo personal y profesional de cada uno de ellos y enriquecerse con la mirada y el conocimiento de la compañía que estos jóvenes traen desde la experiencia de sus padres.

# La primera experiencia laboral: un desafío a superar

Recientes estudios sobre los niveles de desempleo juvenil en nuestro país, arrojaron que casi 7 de cada 10 jóvenes argentinos no encuentra trabajo por carecer de experiencia laboral. Una realidad que da muestra de que los inicios en la búsqueda de empleo se vivencian de un modo desalentador y frustrante, con temores e inseguridades.

Entidades educativas y gubernamentales han desarrollado planes destinados a estudiantes terciarios, universitarios o recientemente graduados, para que puedan iniciarse en el mundo laboral con las competencias necesarias para lograr sus primeros puestos de trabajo. Sin embargo, estos planes no lograron atender las necesidades reales de la gran cantidad de jóvenes que buscan capacitación previa para sentirse preparados para ingresar al mundo laboral.

Ante esta falta de oportunidades, Natura entiende que son las empresas quienes deben abrir el camino hacia un futuro laboral capaz de invitar al crecimiento y a la realización personal y que es responsabilidad del sector empresarial ofrecer un espacio de aprendizaje y capacitación que permita a estas nuevas generaciones incorporarse en el mundo laboral de un modo más competente.

Frente a este contexto, Natura decidió desarrollar un programa para los hijos de sus colaboradores para que adquieran experiencias que les permitan dar los primeros pasos en sus carreras profesionales con confianza y seguridad.

## OBJETIVOS DEL PROGRAMA:

1. Ofrecer una oportunidad laboral a los hijos de los colaboradores, que contribuya con su desarrollo integral.
2. Enseñar, motivar, inspirar y desarrollar competencias individuales y grupales. Promover la colaboración y transmitir los valores de compromiso y responsabilidad.
3. Afianzar la construcción del vínculo emocional del colaborador con Natura, generando un impacto social positivo en la red de relaciones de la compañía.

# Cada vez más cerca de sus colaboradores

Natura construye su historia por medio de relaciones de calidad. Para la compañía, es esencial cultivar estas relaciones, desarrollar dinámicas y articular recursos de su propio ecosistema para atraer cada vez más personas identificadas con sus valores y con su esencia.

En este sentido, el programa apunta en un primer nivel a hijos de colaboradores de la compañía, vinculados a Natura desde la experiencia de sus padres. En otro nivel, el programa se dirige a los padres de estos chicos, que encuentran en la compañía un entorno seguro en donde confiar los inicios laborales de sus hijos.

El programa **Sé protagonista de tus primeros pasos** convoca a hijos de colaboradores, de 18 a 21 años que hayan completado sus estudios secundarios o se encuentren cursando la universidad, a incorporarse a Natura en jornadas de trabajo de seis horas. La experiencia permite contribuir al futuro laboral de estas nuevas generaciones y facilitar su inserción laboral con habilidades competitivas en un ambiente conocido y empático.

Además de los requisitos de edad y formación, el programa apunta a jóvenes con ganas de formar parte de un ambiente inspirador,

desafiante y multicultural, una oportunidad única de desarrollo personal y profesional. Con este programa, se les permite a estos chicos durante tres meses formar parte de una empresa que se distingue por la calidad de las relaciones, por sus productos y servicios, y por su comportamiento empresarial y acceder a vivir una experiencia de trabajo que los conecta con una comunidad de personas comprometidas en la construcción de un mundo mejor.

Con respecto a los colaboradores madres/padres de los jóvenes que participan del programa, la compañía les ofrece la posibilidad de compartir con sus hijos los valores, la cultura y el clima laboral de Natura y les permite transmitirles el placer y el bienestar en el trabajo. Por otro lado, este programa afianza el vínculo emocional entre los colaboradores y Natura y demuestra la confianza de éstos en la compañía al confiarle la formación laboral de sus hijos.

Para la empresa es una oportunidad única poder contar dentro del equipo de trabajo con nuevas generaciones que crecieron con Natura, que la perciben de una manera completamente diferente y que desde el inicio la viven como propia. Este es un valor agregado del programa que mejora el rendimiento de la iniciativa y lo potencia hacia niveles que superan las instancias corporativas.

# Canales de comunicación

En las plataformas de comunicación interna se compartió todo el proceso del programa, y todos los pasos que fueron dando los chicos. Desde su ingreso, sus historias, la relación de cada uno con la compañía, la importancia de poder compartir este espacio con sus madres, las capacitaciones de las cuales participaron, el crecimiento en los meses de trabajo y también su despedida.

Además, en los canales de comunicación interna, se compartieron las repercusiones externas del programa para dar cuenta de la visibilidad que esta iniciativa fue tomando más allá de la compañía.

## Lanzamiento del programa:

- **NATURA INFORMA:** Se envió un mail con motivo del lanzamiento del programa invitando a que se postulen los hijos de colaboradores que cumplieran con los requisitos.
- **RESUMEN SEMANAL (NEWSLETTER):** Recordatorio de la fecha límite de inscripción para poder aplicar al programa.
- **INTRANET:** Se compartió una nota para comunicar el lanzamiento del Programa.



## Durante la implementación del programa:

- **SÉNATURA:** En el encuentro mensual de todos los colaboradores se presentó a cada uno de los participantes del programa y se les dio la bienvenida.
- **NATURA INFORMA:** Se comunicó el ingreso de los colaboradores junto a un mensaje de bienvenida y una foto grupal.
- **INTRANET:** se compartieron diferentes notas para comunicar las distintas etapas de la puesta en marcha del programa: una nota de bienvenida a los ingresantes, notas individuales sobre cada uno de los chicos y una nota sobre el video que se presentó en Encuentro Nacional.
- **ENCUENTRO NACIONAL DE COLABORADORES:** Se realizó un video sobre la experiencia individual de cada uno de los participantes, que se proyectó durante la jornada como una sorpresa para las madres y culminó con la presencia de los chicos en el evento.
- **MURALES (PANTALLAS).** Este mismo video se compartió en las pantallas de las oficinas de Natura.

## Posterior a la implementación del programa

- **INTRANET:** mediante una nota se comunicó el cierre del programa y compartieron las repercusiones más importantes en los medios.

## Principales vehículos de comunicación externa:

- **REDES SOCIALES PROPIAS:** Facebook, Youtube, Instagram, Twitter, LinkedIn
- **COMUNICADO** a medios especializados y generales

# Acciones principales

## BIENVENIDA DE LOS CHICOS SELECCIONADOS

Al ingresar, se les brindó un programa de integración de una semana de duración, que incluyó una visita al centro de distribución de Natura. Además, a lo largo de los tres meses, participaron de capacitaciones lideradas por RR.HH. sobre orientación vocacional y autoconocimiento para potenciar su desarrollo más allá de la compañía.

## PROCESO DE SELECCIÓN

Además de los dos requisitos iniciales de la convocatoria, edad y finalización de los estudios secundarios, los criterios que se tuvieron en cuenta para elegir a los siete chicos que finalmente ingresaron a la empresa fueron: las ganas de trabajar, su actitud, el interés en las áreas donde podían trabajar y la esencia Natura.

4.

3.

1.

## COMUNICACIÓN Y CONVOCATORIA

La convocatoria al programa se hizo a través de los vehículos de comunicación interna. Se lanzó un mailing y se publicó una nota en la intranet invitando a que los hijos de colaboradores de entre 18 y 21 años a que se postularan al programa. Los requisitos incluían: que tuviesen el secundario completo y que contaran con disponibilidad para trabajar durante tres meses (enero a marzo), en una jornada de seis horas.

2.

## RECEPCIÓN DE SOLICITUDES

El área de Atracción recibió los CVs de los hijos interesados en participar. El primer contacto con ellos fue telefónico y, luego de una primera selección, se convocó a los candidatos a una entrevista grupal. Como último paso para ingresar, los chicos tuvieron una entrevista con un líder del área del proyecto del cual formarían parte y el RH del área.

Ejecución  
del plan

# Descripción de las tareas

Durante su experiencia, realizaron trabajos en las siguientes áreas:

## **ÁREA: RECURSOS HUMANOS**

Tareas: colaborar con el área de Beneficios y Calidad de Vida y llevar adelante la gestión de la acción Kit Escolar, además de colaborar con el día a día del área.

## **ÁREA: COMERCIAL**

Tareas: co-liderar el lanzamiento de la App Sirena para la Fuerza de Ventas y auxiliar al área en el seguimiento y reporte de indicadores diarios.

## **ÁREA: COBRANZAS**

Tareas: trabajar en los proyectos Cupón Vivo – Medios de pago.

## **ÁREA: FINANZAS**

Tareas: participar en el proyecto Adecuación de Fondo Fijo, consolidar información de reportes, solicitar cotizaciones a proveedores y demás tareas diarias.

## **ÁREA: SUSTENTABILIDAD**

Tareas: iniciar la implementación de “Somos Educación”, el proyecto de movilización para el canal, a través del cual se invita a las consultoras y consultores a participar activamente en el mayor programa de inversión de fondos de Creer para Ver: Comunidades de Aprendizaje. Acompañar la implementación del programa “Somos acción” dirigido a colaboradores brindando diferentes opciones para participar en voluntariado.

## **ÁREA: TECNOLOGÍA DIGITAL**

Tareas: apoyar los proyectos: “Migración de notebooks”, “Migración de Smartphone” y “Consultoría Digital”.

## **ÁREA: TTYP**

Tareas: participar en el proyecto Regularización de plazos según validez y colaborar con procesos de revisión de vencimientos según SAP contra EPAs, análisis de costos e impacto en la venta.



# Una experiencia recomendada

Al finalizar el programa, los chicos fueron convocados a una jornada de despedida en la que compartieron sus experiencias y opiniones sobre el programa con sus gestores, RR.HH. y el gerente general de Natura Argentina. Dentro de este contexto, los chicos respondieron un cuestionario sobre su satisfacción con el programa. El 100% dijo que recomendaría la experiencia a sus hermanos y sintieron que participaron activamente de su transformación personal y profesional.

Por parte de las áreas que recibieron a los chicos, el nivel de satisfacción con la experiencia y con su desempeño fue alto. Uno de los chicos, más avanzado que el resto en su carrera universitaria, fue invitado a participar en el proceso de selección de Sé Protagonista de Nuestra Historia, el programa de pasantías 2017 de Natura.

Como resultado inesperado, dos de los participantes del programa encontraron su vocación a raíz de esta experiencia laboral y decidieron cambiar el rumbo de su formación profesional. En este sentido, la experiencia en Natura les permitió tener un conocimiento en profundidad de las áreas correspondientes y, en consecuencia, fue decisiva para su desarrollo personal y profesional.

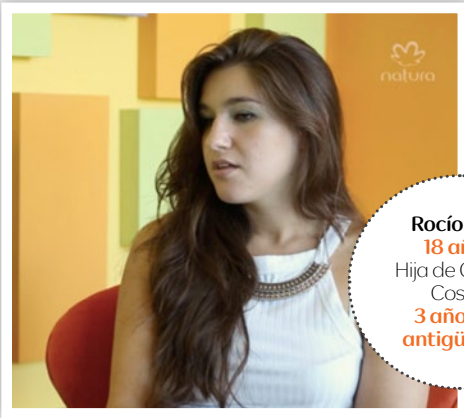
La recepción interna del programa superó los objetivos establecidos y hubo una gran adhesión por parte de los colaboradores y excelente adaptación de los participantes del programa.

Fuera de la compañía, las repercusiones en las redes sociales -por parte de los diferentes públicos- y los espacios que le dedicaron los medios de comunicación, dieron muestra de un importante reconocimiento por la iniciativa y de la necesidad de contar con espacios similares que impulsen el desarrollo profesional y personal de las nuevas generaciones.

Como conclusión, la acción pudo capitalizarse en tres planos diferentes que construyen marca: se generó vínculo emocional con los colaboradores, se afianzó Natura como marca empleadora e innovadora en sus programas y se ofrecieron herramientas y competencias a jóvenes que buscan dar sus primeros pasos en el ámbito laboral.

Natura forma parte de la historia personal de estos chicos e incorporarlos a la vida laboral de la compañía refuerza su red de relaciones y enriquece la cultura de Natura.

# Protagonistas



**Rocío Ruiz**  
18 años  
Hija de Claudia  
Costa:  
3 años de  
antigüedad



**María Esperanza  
Gallo**  
20 años  
Hija de Claudia  
Caballi:  
17 años de  
antigüedad



**Nicolás Neyra**  
21 años  
Hijo de Elizabeth  
González:  
12 años  
antigüedad



**Juan Serra**  
17 años  
Hijo de Anabel  
Escobar:  
2 años de  
antigüedad



**Lucas Ulibarri**  
19 años  
Hijo de Florencia  
Ponce de León:  
11 años de  
antigüedad



**Camila  
Lanzavecchia**  
20 años  
Hija de Vanina  
Varela:  
3 años de  
antigüedad



**Lucrecia  
Marienhoff**  
19 años  
Hija de Marcela  
Flores:  
12 años de  
antigüedad



